

Zadanie inwestycyjne

BUDOWA OCZYSZCZALNI ŚCIEKÓW SOCJALNO-BYTOWYCH „COMA-TEC 20/250-2/P” w m. OPATÓW, gm. Opatów, pow. kłobucki, woj. śląskie
 $Q_{d\acute{s}r} = 250 \text{ m}^3/\text{d}$, RLM = 2000

Lokalizacja inwestycji

MIEJSCOWOŚĆ: OPATÓW

działka nr ew.: 62, W-2533, 357/2, 358, 359, 360, 361, 362, 373/10, 374, 376/1, 377/4, 378, 379, 380, 381, 382/3, 382/4, 383, 384, 385, 386, 387, D-396 (droga), D-2558 (droga), 397, 399, D-2557 (droga), 400, 408, 409/2, 410, 109, 108/7, 108/5, 107, 106, 105/2, 104, 103.

Tytuł opracowania

PROJEKT BUDOWLANO-WYKONAWCZY - ANEKS
LINIA NAPOWIETRZNA SN-15kV I STACJA TRANSFORMATOROWA

Inwestor

GMINA OPATÓW,
ul. Kościuszki 27, 42-152 OPATÓW

Przedmiotowy projekt podlega ochronie przewidzianej w ustawie o prawie autorskim i prawach pokrewnych i nie dopuszcza wprowadzania w nim jakichkolwiek zmian bez zgody autora.

Oświadczam się, że projekt budowlany sporządzony został zgodnie z obowiązującymi przepisami oraz zasadami wiedzy technicznej

	Nazwisko i imię	Specjalność, nr uprawnień	Podpis
Projektował:	inż. Marek Czwartosz	instalacyjna – sieci i instalacje elektryczne; nr upr. KL-186/94	
Sprawdził:	mgr inż. Michał Łapiński rzecznik budowlany branży elektrycznej	instalacyjna – sieci i instalacje elektryczne; GUNB PR-4/65/95 nr upr. 180/KL/72	

Kielce, kwiecień 2008r.

Teczka zawiera:

1. Pismo ENION Rejon Dystrybucji Kłobuck znak: ZECz/RD5/MW/29UP/2573/2008 z dnia 18.04.2008r
2. Pismo ENION Oddział w Częstochowie znak: ZECz/NU/SM/4241/2008 z dnia 21.04.2008r
3. Aneks do opisu technicznego
4. Zestawienie materiałów z demontażu
5. Rysunki:
 4. Schemat stacji transformatorowej,
 6. Schemat strukturalny zasilania oczyszczalni,
 7. Rysunek słupa nr 17 + zestawienie materiałów.

OPIS TECHNICZNY

1. Podstawa opracowania aneksu

1.1 Pismo ENION Rejon Dystrybucji Kłobuck znak: ZECz/RD5/MW/29UP/2573/2008 z dnia 18.04.2008r

1.2 Pismo ENION Oddział w Częstochowie znak: ZECz/NU/SM/4241/2008 z dnia 21.04.2008r

2. Zmiany w części opisowej do projektu linii SN-15kV

2.1 Nawiązanie do istniejącej linii

Drugi rozłącznik przeznaczony dla projektowanego odcinka linii w kierunku oczyszczalni będzie typu RUN III-24/4 W-K. Pomiedzy ten rozłącznik a głowicę kablową HOTU3.2401 przewiduje się zamontowanie ograniczników przepięć typu POLIM-D 18 N.

Połączenia pomiędzy elementami na słupie nr 17 wykonać przewodami AALXSn 35mm².

Pozostałe elementy opisu w pkt. 2.1 bez zmian.

3. Stacja transformatorowa

Zabezpieczenia linii kablowych w stacji transformatorowej będą realizowane wkładkami WT-2/gG 160A.

7. Uwagi końcowe

W złączu kablowym przy budynku technologicznym należy zastosować zwierki WTZ-1 zamiast zabezpieczeń.

Załączone rysunki zastępują rysunki o takiej samej numeracji umieszczone w projekcie zasadniczym.

Wszystkie pozostałe elementy projektu zasadniczego pozostają bez zmian.

Informacja BIOZ została opracowana do całego przedsięwzięcia inwestycyjnego i stanowi osobną teczkę w dokumentacji.

Aneks niniejszy jest integralną częścią projektu zasadniczego.

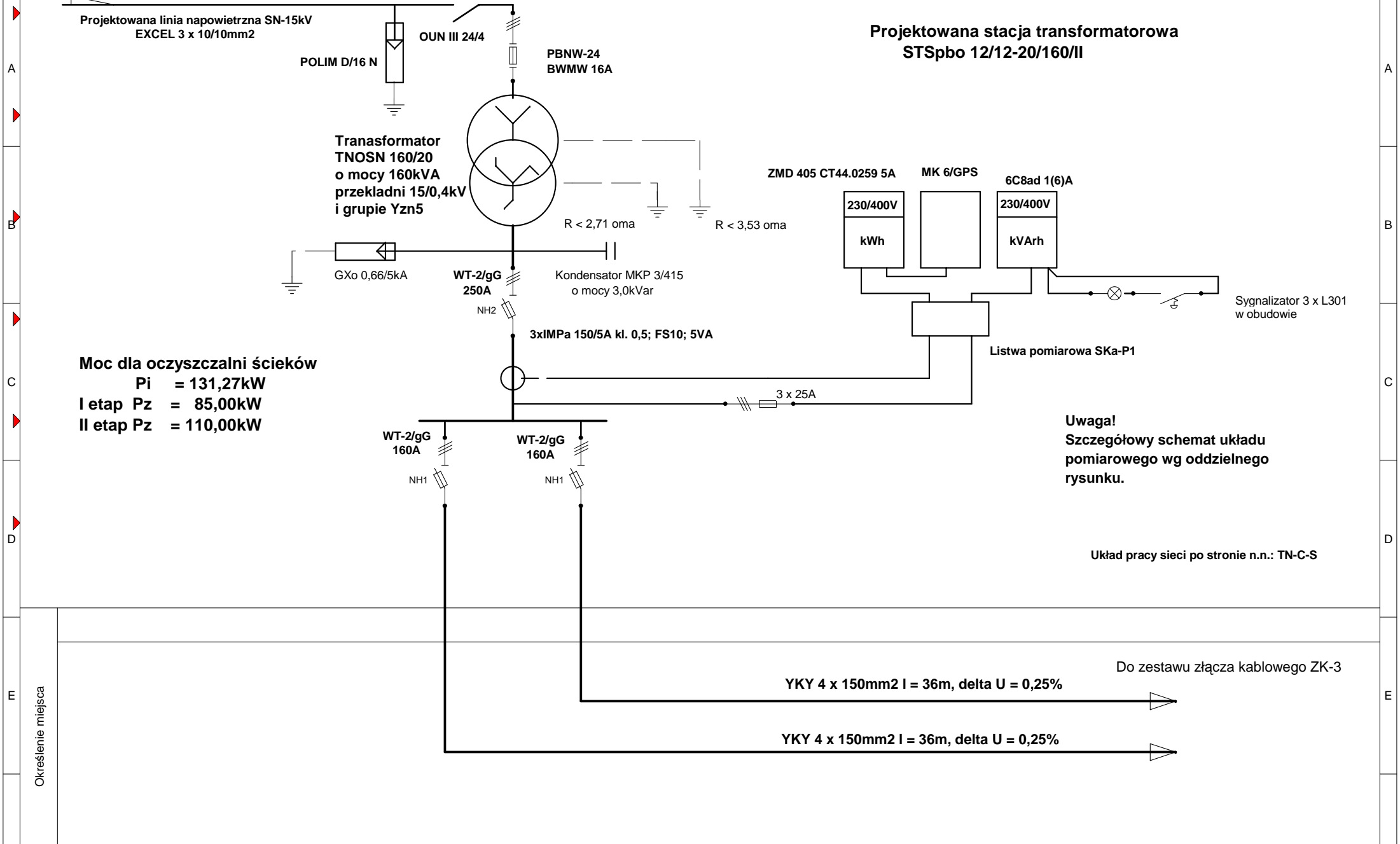
Opracował

inż. Marek Czwartosz

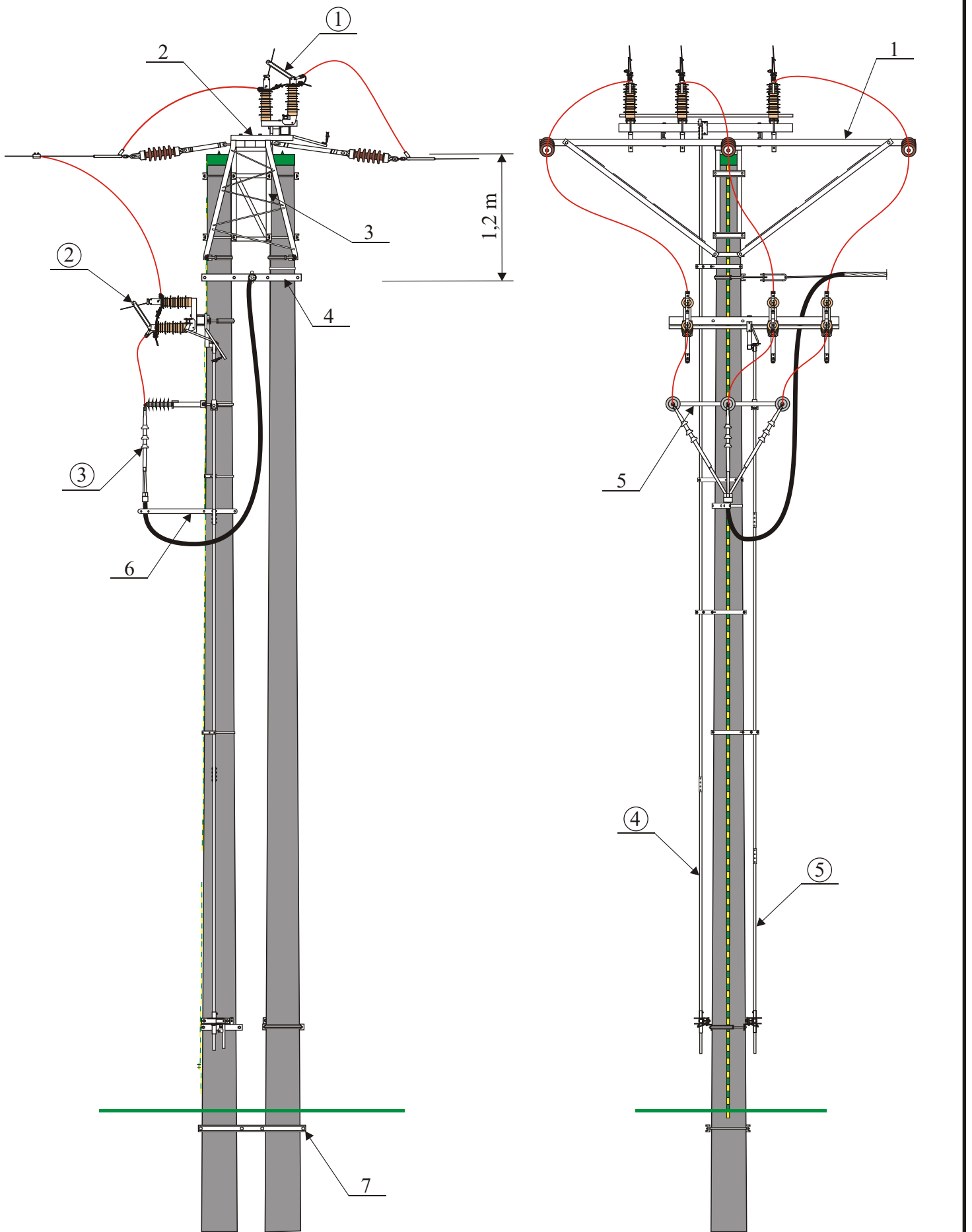
Zestawienie materiałów z demontażu

Lp.	Nazwa materiału	Jednostka miary	Ilość
1	Żerdź żelbetowa typu BSW 12m	szt.	2
2	Poprzecznik dla płaskiego układu przewodów z głowicą	kpl.	1
3	Izolator stojący LWP-8	szt.	12
4	Rozłącznik napowietrzny	szt.	1
5	Napęd rozłącznika	kpl.	1

Materiały z demontażu należy przekazać do magazynu Oddziału ENION S.A. w Częstochowie.



3					Projekt :						Urząd Gminy w Opatowie		F
					Oczyszczalnia ścieków w m. Opatów						ul. Kościuszki 27 42-152 Opatów		
					Oczyszczalnia ST						Arkusz /		
2					Data						Numer oferty		
1	2008-05-01				Wykonał inż. M.Czwartosz								
Zmiana		Data		Podpis		Sprawdził mgr inż. M.Łapiński		Schemat zasilania - stacja transformatorowa					
1	2	3	4	5	6	7	8	9	10	11	12	13	14

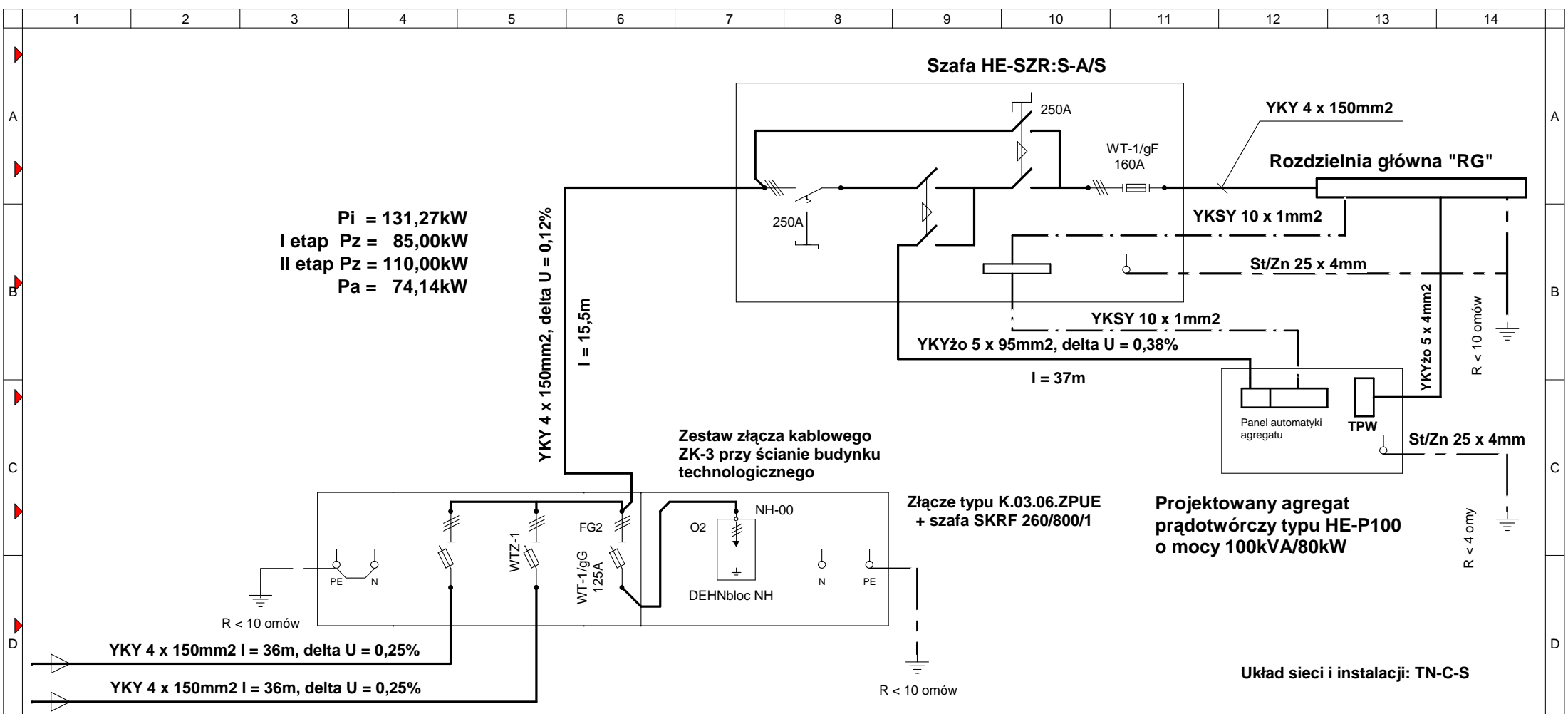


Koncepcja rozwiązania - rysunek pomocniczy.
 Rozmieszczenie elementów konstrukcyjnych i osprzętu - odległości - skorygować
 w trakcie montażu (uruchamianiu) stanowiska do uzyskania zgodności z przepisami
 i normami.

ZPUE S.A.
 Wydział Konstrukcji Energetycznych **ZPUE**[®]
 Ul. Jędrzejowska 79c 29-100 Włoszczowa
 Tel. (0-41) 38-81-120, fax. 38-81-032, e-mail: w1@zpue.pl

Nazwa :

Słup RNK 2r



Określenie miejsca

3					Projekt :					Urząd Gminy w Opatowie			
2				Data	Oczyszczalnia ścieków w m. Opatów					ul. Kościuszki 27		Oczyszczalnia	
1		2008-05-01		Wykonał	mgr inż. M.Łapiński					42-152 Opatów		Zasilanie	
Zmiana	Data	Podpis	Sprawdził	Schemat zasilania oczyszczalni					Numer oferty		Arkusz /		
1	2	3	4	5	6	7	8	9	10	11	12	13	14