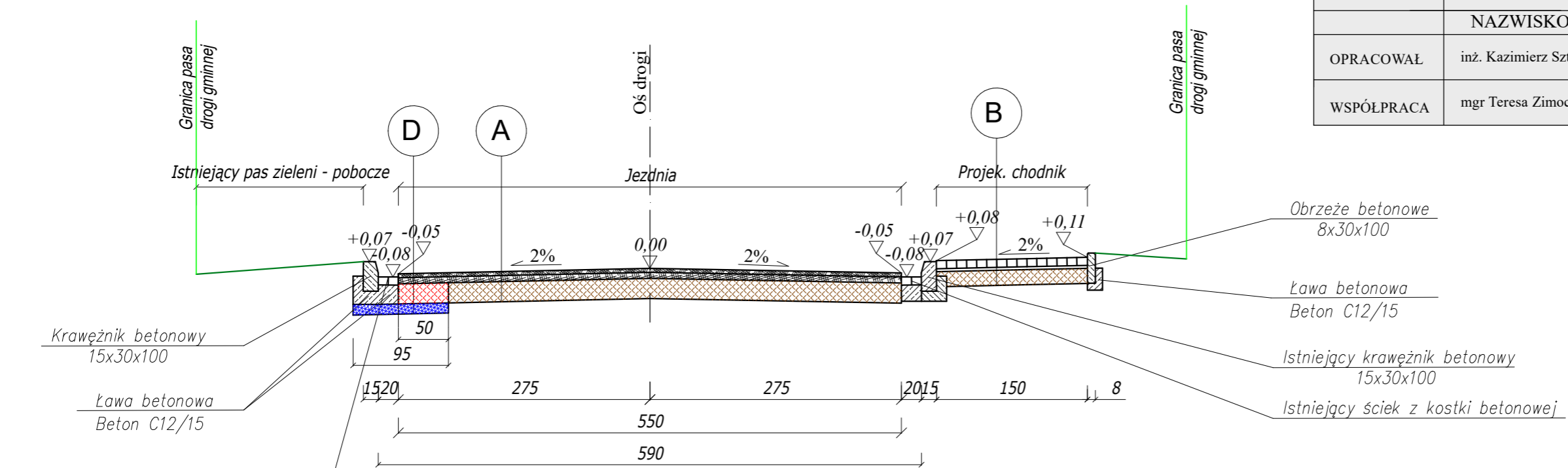


OBIEKT	<b>PRZEBUDOWA ODCINKA DROGI GMINNEJ NR 664 012 S ULICĄ NADRZECZNA W OPATOWIE</b>		
NAZWA	<b>ORIENTACJA</b>		SKALA 1:25000
LOKALIZACJA	<i>Opatów, ul. Nadrzeczna</i>		ILOŚĆ RYS. 3
INWESTOR	<i>Gmina Opatów ul. Tadeusza Kościuszki 27 42-152 Opatów</i>		
	NAZWISKO	PODPIS	DATA
OPRACOWAŁ	inż. Kazimierz Sztajglik		Wrzesień 2019r.
WSPÓŁPRACA	mgr Teresa Zimoch		NR RYS. 1

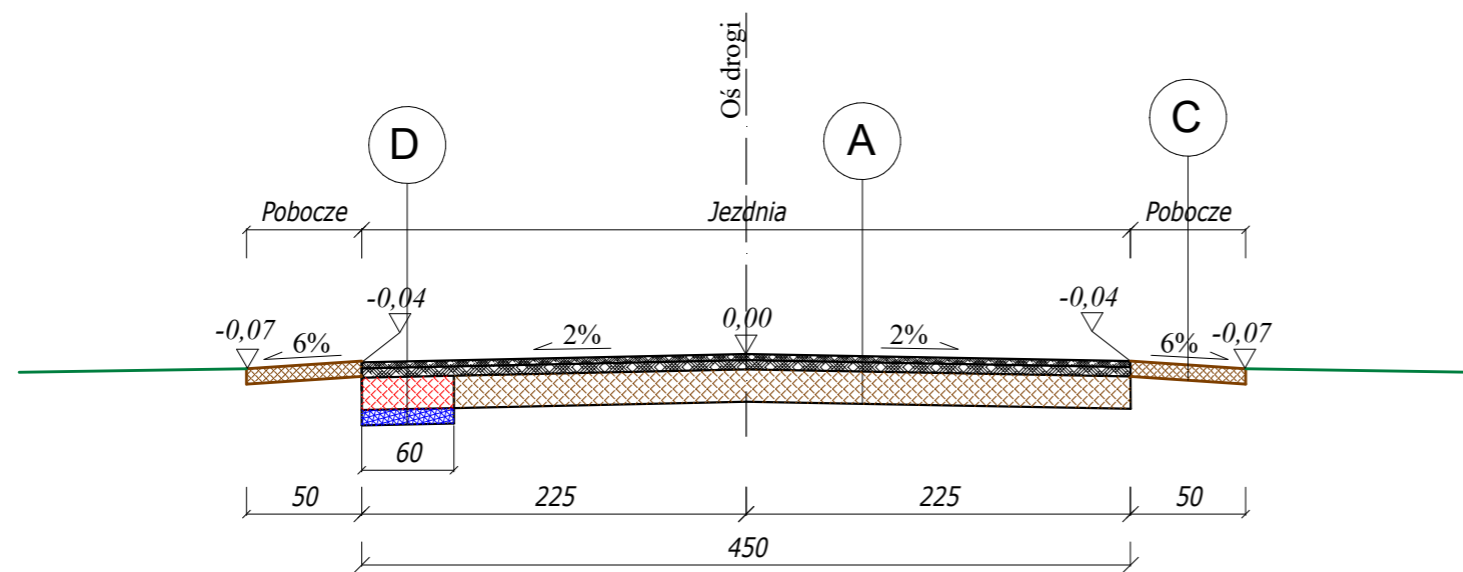
OBIEKT	<b>PRZEBUDOWA ODCINKA DROGI GMINNEJ NR 664 012 S ULICĄ NADRZECZNA W OPATOWIE</b>			
NAZWA	<b>PRZEKROJE KONSTRUKCYJNE A-A I B-B</b>			SKALA
LOKALIZACJA	Opatów, ul. Nadrzeczna			1:50
INWESTOR	Gmina Opatów ul. Tadeusza Kościuszki 27 42-152 Opatów			ILOŚĆ RYS. 3
	NAZWISKO	PODPIS	DATA	NR RYS.
OPRACOWAŁ	inż. Kazimierz Sztajglik		Wrzesień 2019r.	3
WSPÓLPRACA	mgr Teresa Zimoch			

**PRZEKRÓJ A-A  
OD KM 0+000 DO KM 0+189,0  
SKALA 1:50**

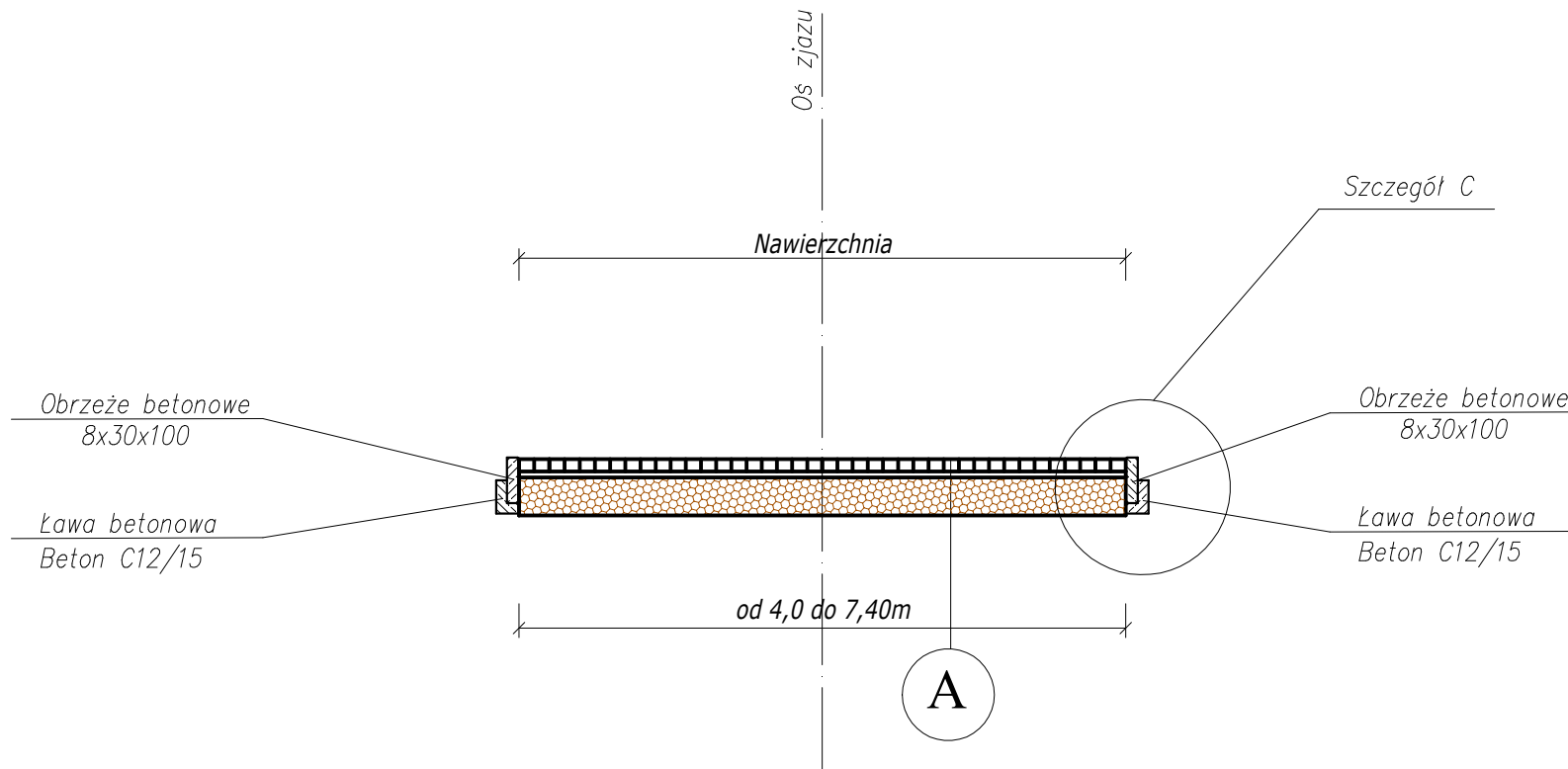


Projektowany ściek z kostki betonowej

**PRZEKRÓJ B-B  
OD KM 0+189,0 DO KM 0+335,0  
SKALA 1:50**



- A**
  - Warstwa ościeralna z betonu asfaltowego AC11S gr. 3cm
  - Warstwa wiążąca z betonu asfaltowego AC16W gr. 4cm
  - Istniejąca podbudowa
- B**
  - Nawierzchnia z kostki betonowej (szara) gr. 8cm
  - Podsypka cementowo-piaskowa gr. 3cm
  - Podbudowa z kruszyw niezwiązanych 0/31,5 gr. 15cm - na wjeździe gr. 20cm
- C**
  - Pobocze z kruszyw niezwiązanych 0/31,5 gr. 10cm
- D**
  - Warstwa ościeralna z betonu asfaltowego AC11S gr. 3cm
  - Warstwa wiążąca z betonu asfaltowego AC16W gr. 4cm
  - Podbudowa na poszerzeniu z kruszyw niezwiązanych 0/31,5 gr. 20cm
  - Stabilizacja cementowa dostarczona z węzła R=2,5MPa gr. 10cm



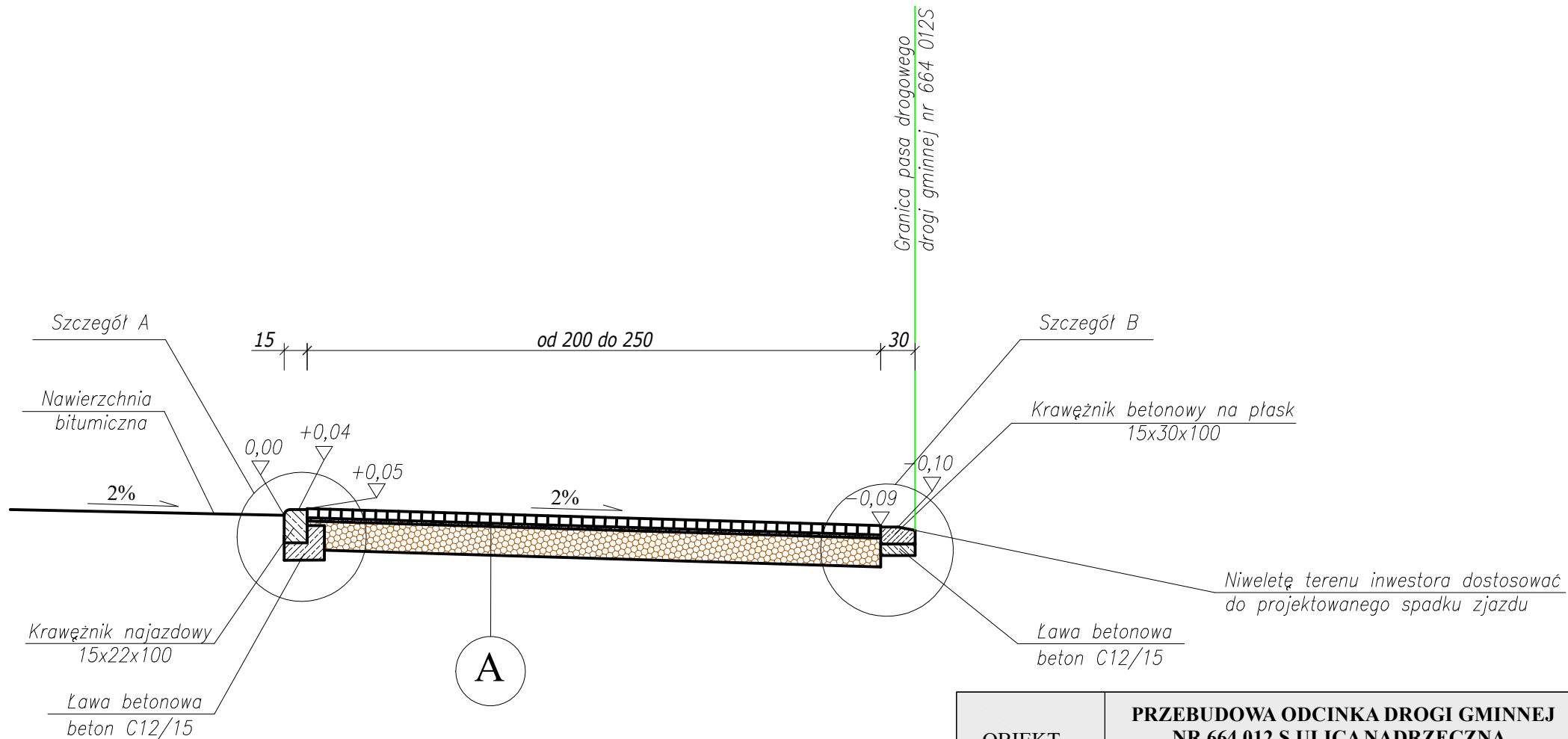
A

Nawierzchnia z kostki betonowej gr. 8cm (czerwona)

Podsyпка bazaltowa 0/2mm gr. 3cm

Podbudowa z kruszyw niezwiązanych 0/31,5 gr. 20cm

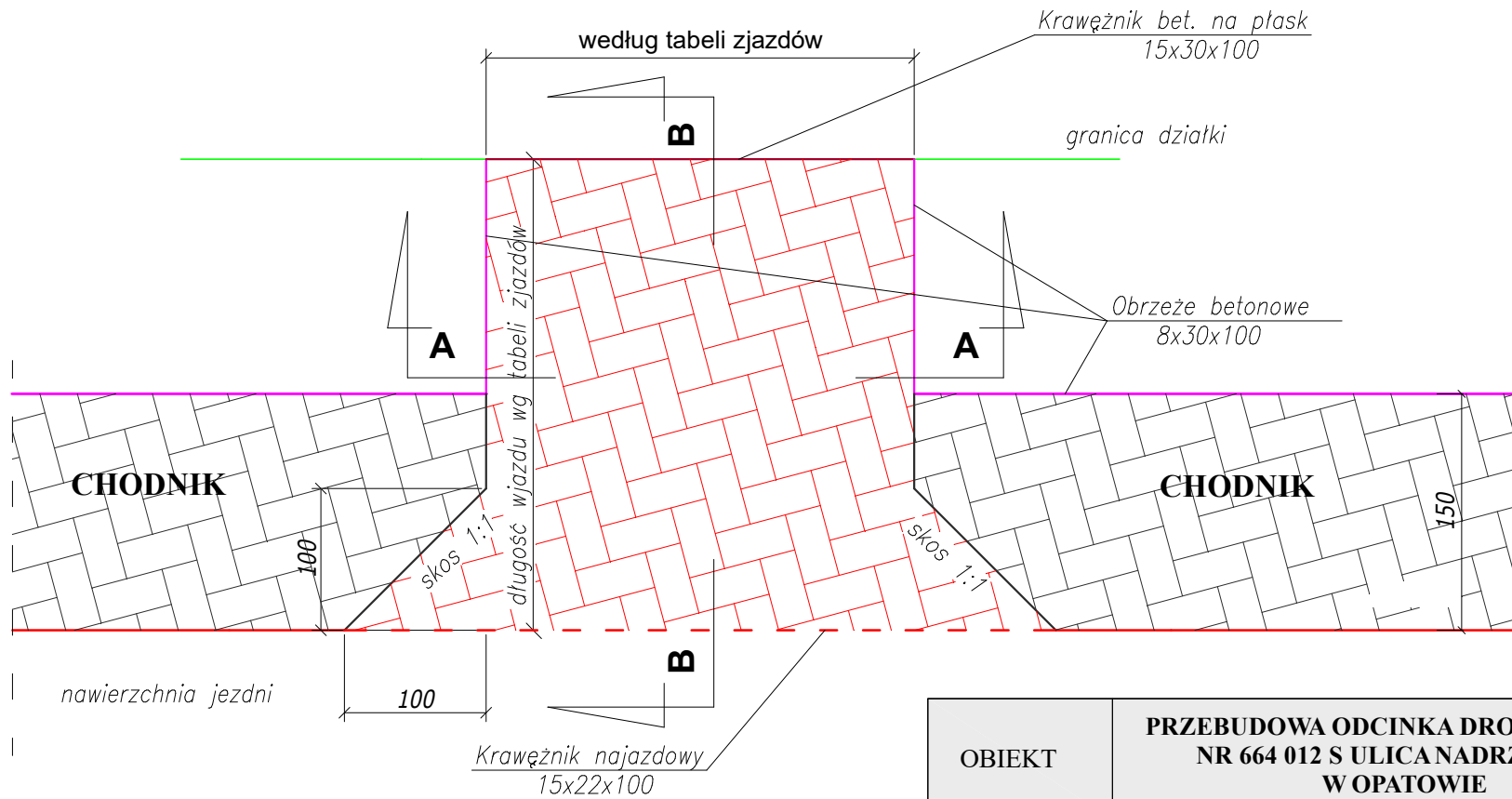
OBIEKT	<b>PRZEBUDOWA ODCINKA DROGI GMINNEJ NR 664 012 S ULICA NADRZECZNA W OPATOWIE</b>			
NAZWA	<b>PRZEKRÓJ A-A NA WJEŹDZIE DO POSESJI</b>			SKALA 1:50
LOKALIZACJA	Opatów, ul. Nadrzeczna			ILOŚĆ RYS. 3
INWESTOR	Gmina Opatów ul. Tadeusza Kościuszki 27 42-152 Opatów			
	NAZWISKO	PODPIS	DATA	NR RYS.
OPRACOWAŁ	inż. Kazimierz Sztajglik		Wrzesień 2019r.	4.2
WSPÓLPRACA	mgr Teresa Zimoch			



**A**

Nawierzchnia z kostki betonowej gr. 8cm (czerwona)  
 Podsypka bazaltowa 0/2mm gr. 3cm  
 Podbudowa z kruszyw niezwiązanych 0/31,5 gr. 20cm

OBIEKT	<b>PRZEBUDOWA ODCINKA DROGI GMINNEJ NR 664 012 S ULICA NADRZECZNA W OPATOWIE</b>		
NAZWA	<b>PRZEKRÓJ B-B NA WJEŹDZIE DO POSESJI</b>		SKALA
LOKALIZACJA	Opatów, ul. Nadrzeczna		1:50
INWESTOR	Gmina Opatów ul. Tadeusza Kościuszki 27 42-152 Opatów		ILOŚĆ RYS. 3
	NAZWISKO	PODPIS	DATA
OPRACOWAŁ	inż. Kazimierz Sztajglik		Wrzesień 2019r.
WSPÓLPRACA	mgr Teresa Zimoch		
			NR RYS. 4.3

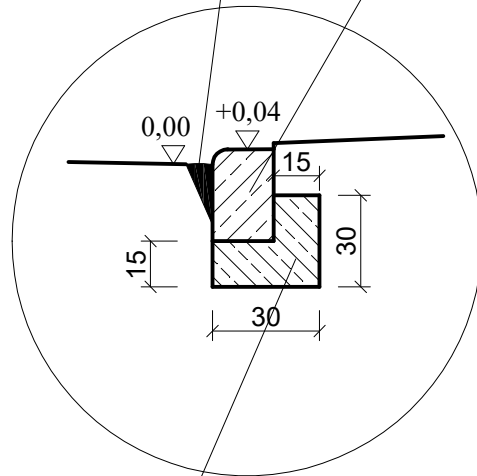


<b>OBIEKT</b>	<b>PRZEBUDOWA ODCINKA DROGI GMINNEJ NR 664 012 S ULICĄ NADRZECZNA W OPATOWIE</b>		
<b>NAZWA</b>	<b>RZUT Z GÓRY WJAZDU DO POSESJI</b>		<b>SKALA</b> 1:50
<b>LOKALIZACJA</b>	<i>Opatów, ul. Nadrzeczna</i>		<b>ILOŚĆ RYS.</b> 3
<b>INWESTOR</b>	<i>Gmina Opatów ul. Tadeusza Kościuszki 27 42-152 Opatów</i>		
	<b>NAZWISKO</b>	<b>PODPIS</b>	<b>DATA</b>
<b>OPRACOWAŁ</b>	inż. Kazimierz Sztajglik		Wrzesień 2019r.
<b>WSPÓLPRACA</b>	mgr Teresa Zimoch		
			<b>NR RYS.</b> 4.1

### Szczegół A

Wypełnienie szczeliny między krawężnikiem a jezdnią plastyczną masą zalewową

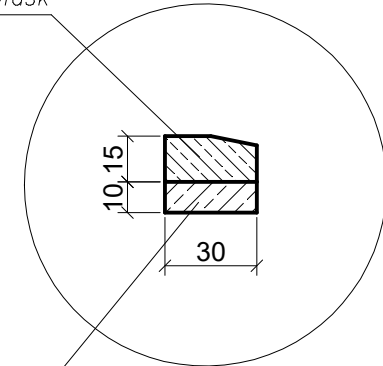
Krawężnik najazdowy  
15x22x100



Ława betonowa  
beton C12/15

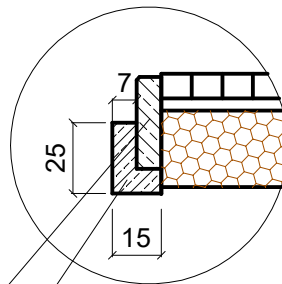
### Szczegół B

Krawężnik betonowy na płask  
15x30x100



Ława betonowa  
beton C12/15

### Szczegół C



Obrzeże betonowe  
8x30x100

Ława betonowa  
beton C12/15

OBIEKT	<b>PRZEBUDOWA ODCINKA DROGI GMINNEJ NR 664 012 S ULICANADRZECZNA W OPATOWIE</b>			
NAZWA	<b>SZCZEGÓŁY</b>			SKALA 1:25
LOKALIZACJA	Opatów, ul. Nadrzeczna			ILOŚĆ RYS. 3
INWESTOR	Gmina Opatów ul. Tadeusza Kościuszki 27 42-152 Opatów			
	NAZWISKO	PODPIS	DATA	NR RYS.
OPRACOWAŁ	inż. Kazimierz Sztajglik		Wrzesień 2019r.	5
WSPÓŁPRACA	mgr Teresa Zimoch			

